

システム運用監視・保守サービス

ReSM

リズム

{Re} System Management

サービス紹介資料

株式会社 **DTS**

プラットフォーム&サービスセグメント
ITプラットフォームサービス事業本部
第三ITプラットフォームサービス事業部
ReSMチーム

会社紹介

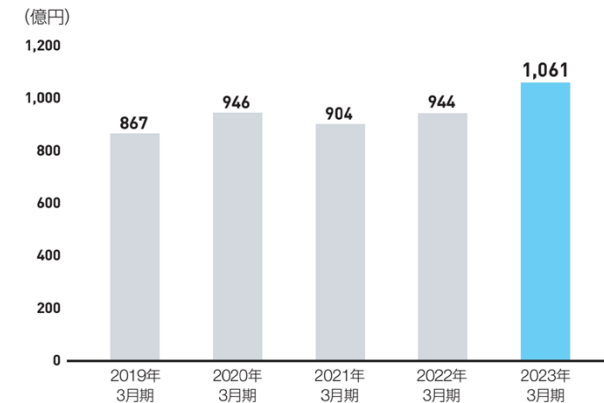
ベストバリューパートナーとして、金融・産業公共・通信業向けソリューションを柱に、コンサルティングからシステムの開発、運用サービスまでをワンストップで提供します。

会社概要

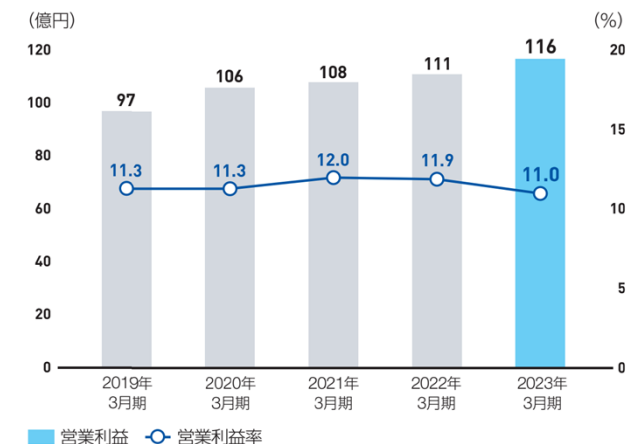
商号	株式会社DTS
所在地	〒104-0032 東京都中央区八丁堀2-23-1
TEL	03-3948-5488（代表）
設立年月日	1972年8月25日
代表者	代表取締役社長 北村 友朗
資本金	6,113百万円（2023年3月末）
株式	東京証券取引所プライム市場（証券コード：9682）
従業員数	5,703人（2023年3月末・連結） 3,071人（2023年3月末・単独）

業績の推移

売上高（連結）

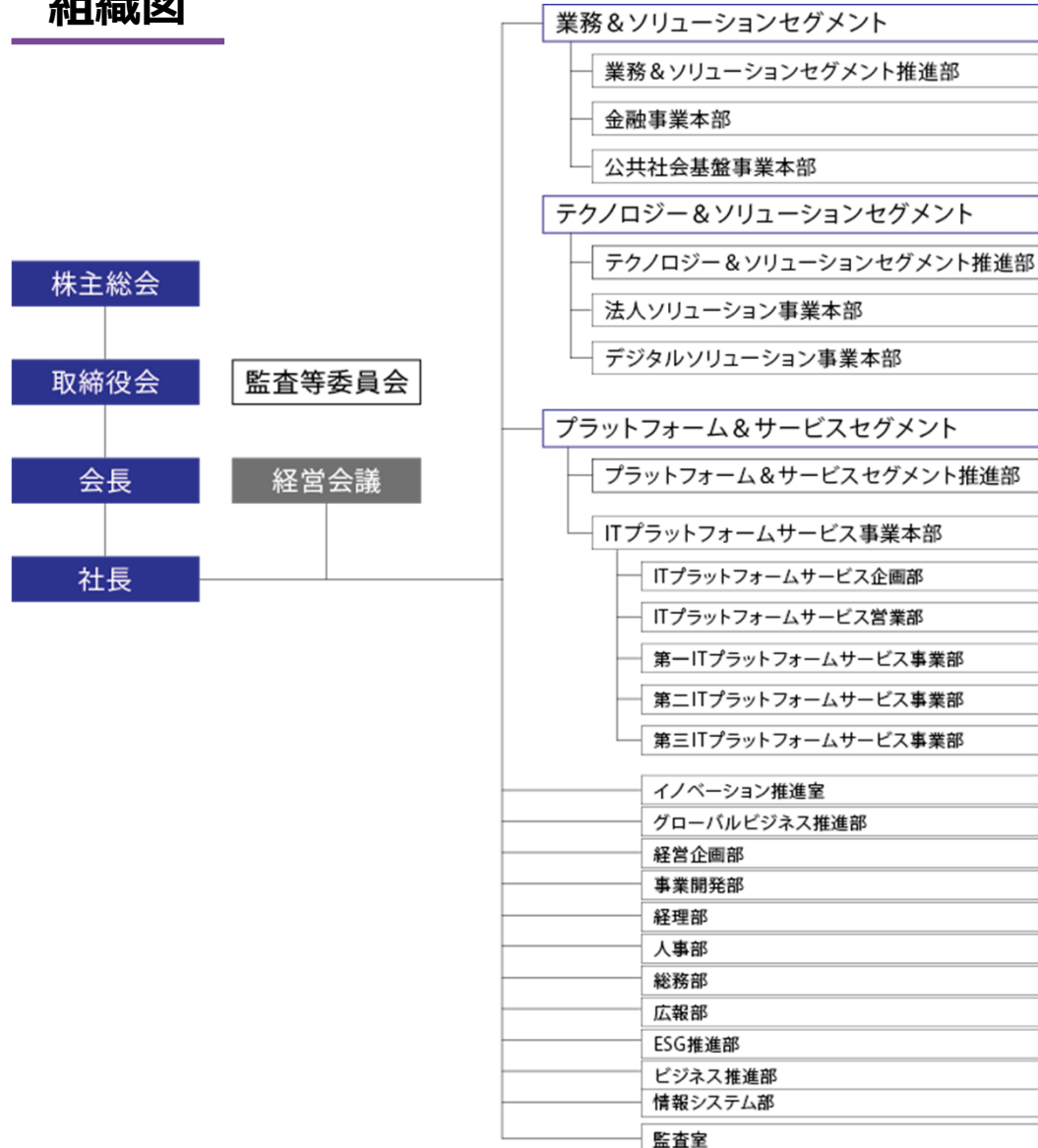


営業利益・営業利益率（連結）



会社紹介

組織図



グループ会社

国内

株式会社DTS WEST

<https://www.dtswest.co.jp/>

アイ・ネット・リリー・コーポレーション株式会社

<https://www.inetrelly.co.jp/>

デジタルテクノロジー株式会社

<https://www.dtc.co.jp/>

株式会社DTSインサイト

<https://www.dts-insight.co.jp/>

株式会社九州DTS

<https://www.q-dts.co.jp/>

日本SE株式会社

<https://jse.co.jp/>

株式会社DTSパレット

<https://dtspalette.co.jp/>

株式会社MIRUCA

<http://www.miruca.jp/>

国外

DTS America Corporation

<https://www.dtsacorp.com/>

通天斯(上海)軟件技術有限公司

<http://www.dts-cn.com/>

Partners Information Technology, Inc.

<https://www.calanceus.com/ja/>

DTS SOFTWARE VIETNAM CO., LTD.

<https://dtsvn.com/>

Nelito Systems Private Limited

<https://www.nelito.com/>

大連思派電子有限公司

<http://www.dlse.com.cn/>

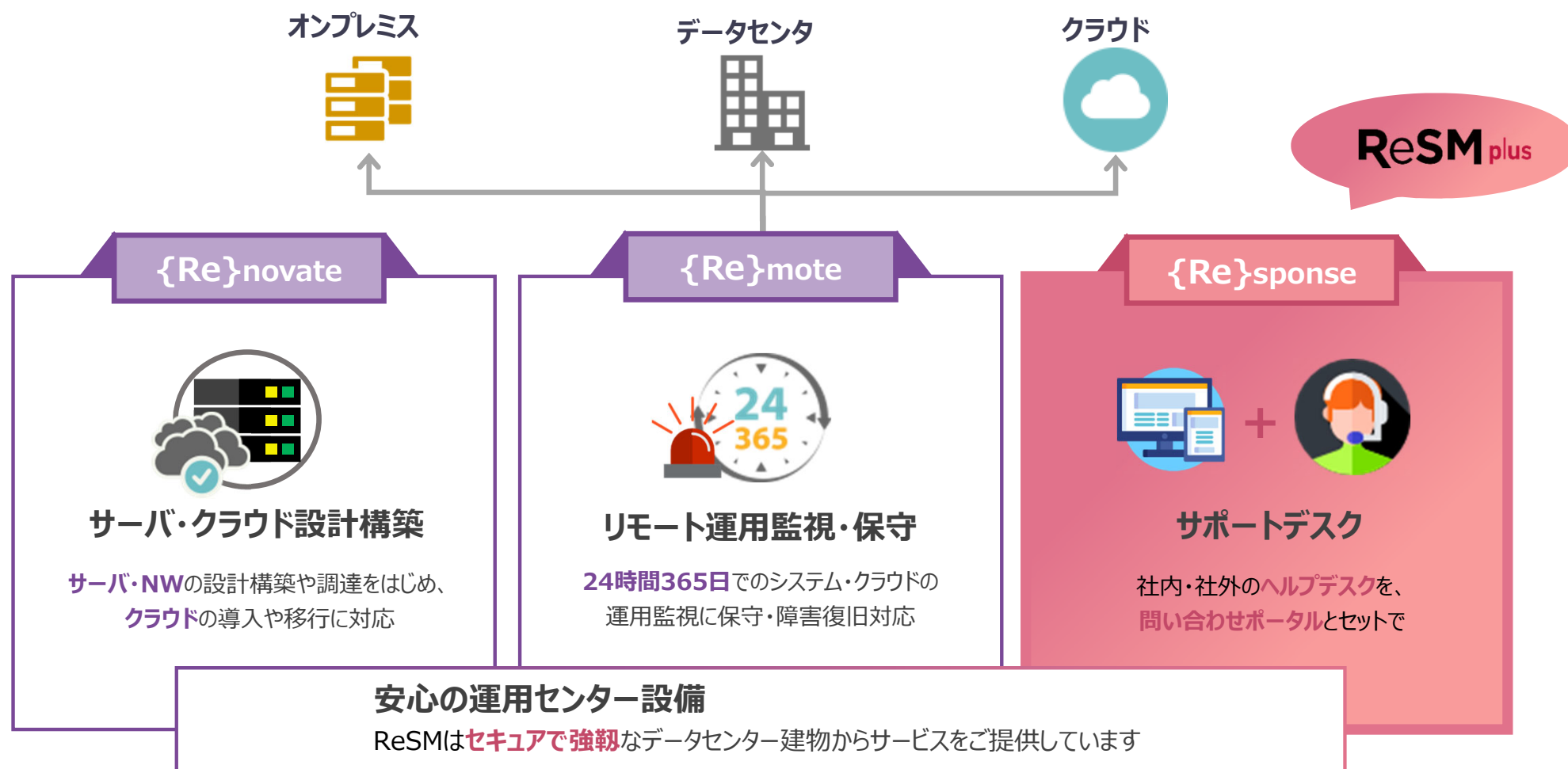
株式会社思派電子ジャパン

<http://www.dlse.co.jp/>

システム運用サービス ReSM (リズム)

リモート運用監視を軸に、ITシステムの運用管理をトータルサポート

40年の長きにわたりITシステムの設計構築・運用管理に携わってきたDTSの技術とノウハウを結集したサービスです。
24時間365日のリモートセンターでの運用監視・障害対応をはじめ、様々なIT運用管理作業をアウトソース頂けます。



ReSMサービス「3つの強み」



{Re} liability
高い品質

DTSの50年にわたるエンタープライズ運用のノウハウを結集

金融や通信をはじめとしたエンタープライズ運用のノウハウを結集し、品質をそのままに、より多くの企業様にご利用いただけるサービスを目指しています。



{Re} sult
信頼の実績

高度かつ幅広い技術力と人材力

エンタープライズシステムの設計構築に携わるPMクラスの技術者が多数在籍しています。

大手企業をはじめ、100社以上の導入実績

信用力を重視する大手企業様や官公庁様から、スピード感を重視するベンチャー企業様まで、さまざまなお客様をサポートしています。



{Re} sonable
納得の価格

多くのSIer様や開発企業様とのパートナーシップ

お客様へのRFP回答や入札対応からご一緒し、受託後の運用管理までをお任せ頂いています。

明解な価格体系と、定期的な価格見直し

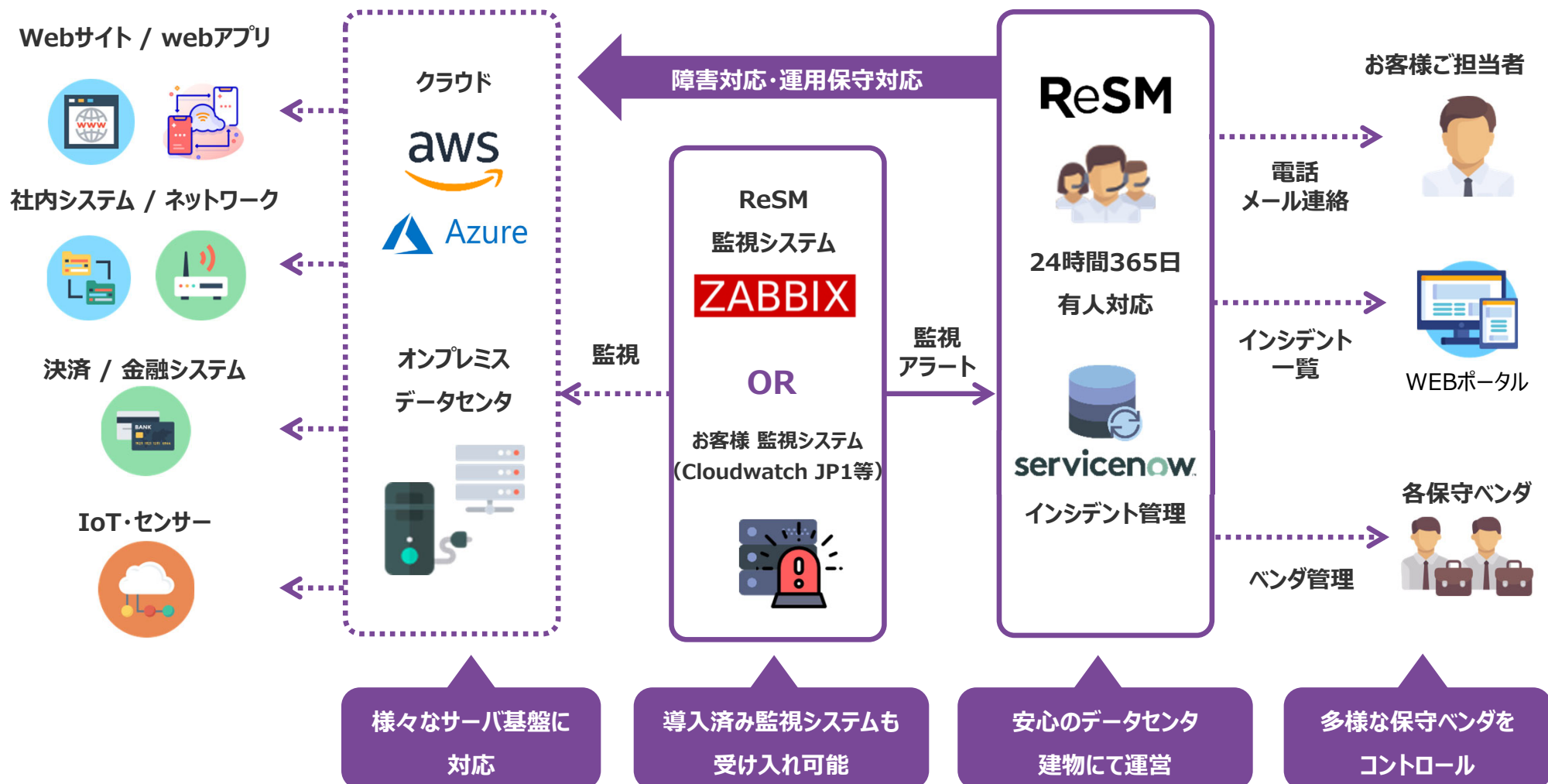
安定運用をReSMとお客様の共通目的とし、達成した場合は、サービスメニューをもとに価格を見直してコストダウンをはかります。

柔軟なサービス提供体制とサービスモデル

お客様の課題と予算感にあわせ、サービス機能を柔軟に組み合わせてご提案します。

リモート運用監視サービス

クラウドをはじめ、オンプレミス・データセンターに設置されたお客様のシステムを、リモートセンターからネットワーク経由で運用するアウトソーシングサービスです。



サービスプラン

STARTER スターター

- ・ 漏れの無い障害検知
- ・ 自社での復旧対応

障害検知・連絡



障害一次対応※1

障害二次対応

定型運用作業

サーバ5台 想定

月額 **76,500円～**

BASIC ベーシック

- ・ 障害対応の迅速化
- ・ 手順書外の障害は自社対応

障害検知・連絡



障害一次対応



障害二次対応

定型運用作業



サーバ5台 想定

月額 **92,500円～**

ENTERPRISE エンタープライズ

- ・ 障害対応の迅速化
- ・ 障害復旧までサポート

障害検知・連絡



障害一次対応



障害二次対応



定型運用作業



システム規模問わず

都度お見積もり

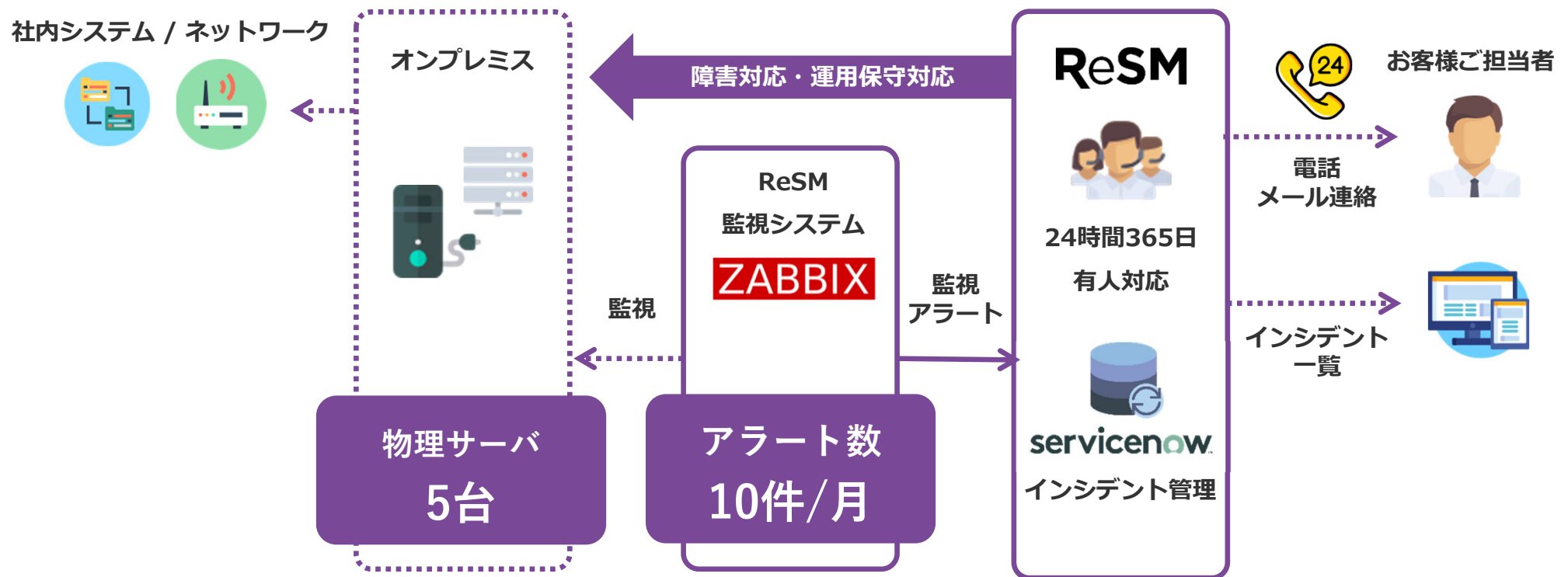
※1 障害一次対応は事前定義の手順書に従った対応となります

※2 サービスデスクはWEBサポートポータルもしくは電話を利用した対応となります

リモート運用監視 導入事例：資材メーカー様（社内システム）

■ 課題

- ・ 休日夜間の障害に気づかず、業務に影響をだしてしまった
- ・ 再発防止として、安価で確実な方法をとる必要があった



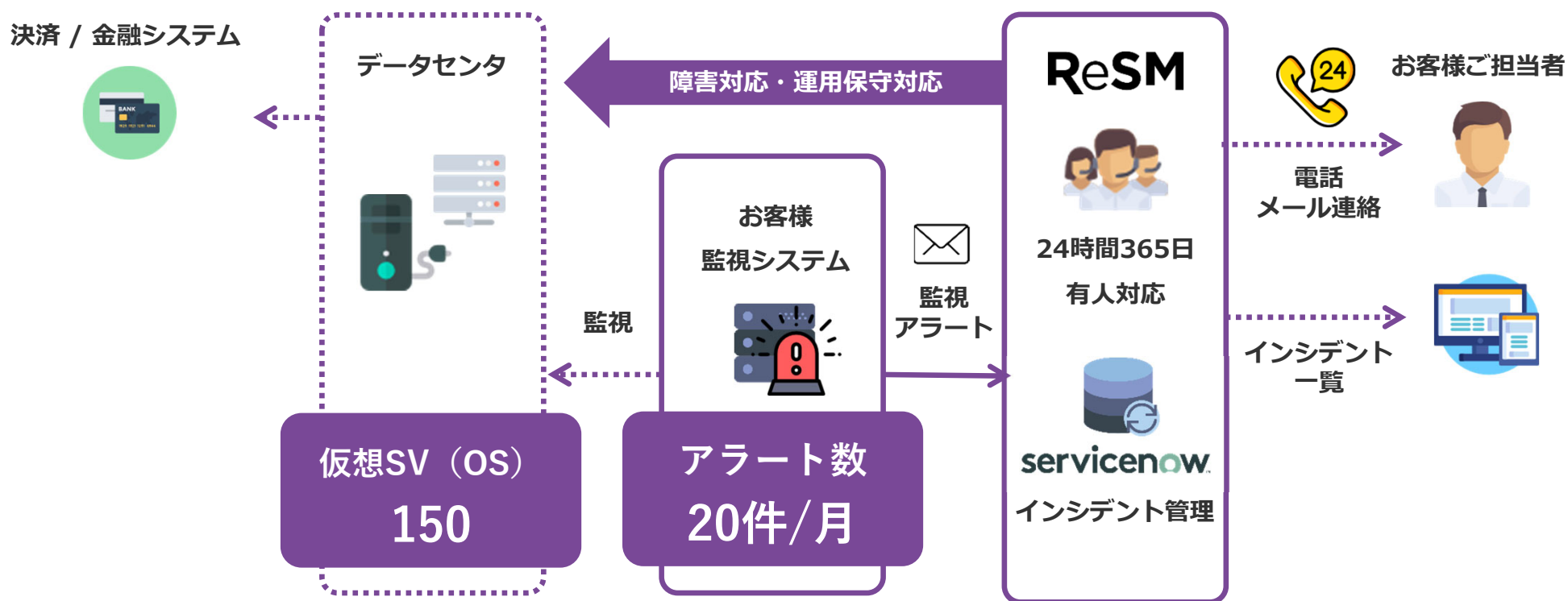
初期費用：20万円

月額費用：10万円

リモート運用監視 導入事例：ポイントカードシステム提供会社様

■ 課題

- ・運用は自分たちでやっていたが、夜間休日のアラート対応に無理が...
- ・アラートの8割以上はサービス影響が無いが、その仕分けをするヒマが無い



初期費用：60万円

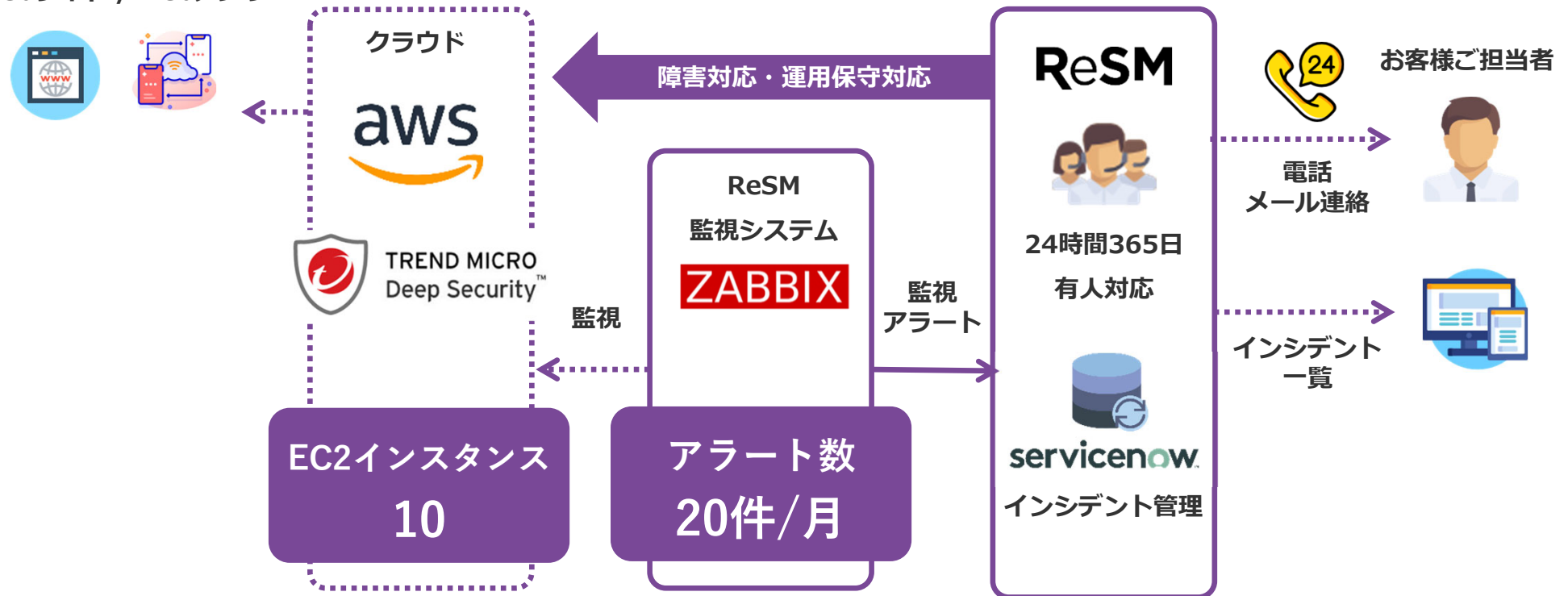
月額費用：30万円

リモート運用監視 導入事例：オンラインゲーム運営会社様

■ 課題

- ・ 24時間365日の障害監視体制を構築したい
- ・ AWSやインフラ、セキュリティのサポート対応もしてほしい

Webサイト / webアプリ

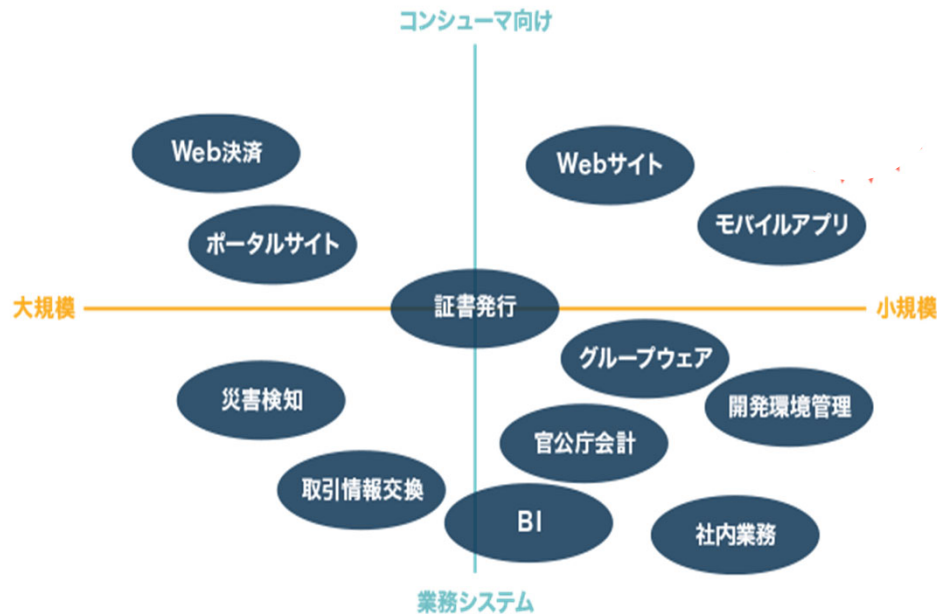


初期費用：150万円 月額費用：25万円

導入事例サマリ

スマートフォンアプリケーションから、BIシステムに官公庁の業務会計システムまで、
規模・種別ともに幅広い運用実績があります。

システム種別分布イメージ



導入実績抜粋

- ① 住宅メーカー様：BIシステム
- ② webサービス会社様：大規模情報サイト
- ③ コンテンツ制作会社様：モバイルアプリシステム
- ④ 大手SIer様：業界共同仕入れシステム
- ⑤ 語学学校様：教室・業務管理システム
- ⑥ 大手SIer様：百貨店向け受発注システム
- ⑦ 大手NIer様：屋外センサー管理システム
- ⑧ 独立行政法人様：業務・会計システム

▶ 独立系システムインテグレーターとして40年以上の歴史を持つDTSを
バックボーンとし、業種や規模の大小を問わず、民間企業や公共機関の
豊富な構築・運用監視の実績があります。
(2022年7月現在：150システムにご提供中)

▶ 社内システムや大規模な拠点間ネットワーク、一般的なwebシステムから
クラウド上にある1台のwebサーバまで、多様なシステムの運用に
対応しています。

ReSMサービス導入事例 < 1 >

大規模 防災センサーシステムの運用監視、障害復旧対応



全国各地に設置されているセンサーシステムの運用監視。障害発生時の一次対応から、現地作業ベンダへのオンサイト手配と管理、復旧確認まで対応。

TOPIX 現地常駐で運用整理から巻き取り、月額費用を50%削減

運用巻き取りに際しては、お客様及び現行運用ベンダ様拠点へ専任担当を常駐。協力体制のもと、6ヶ月でReSMに運用整理の上で落とし込み。

システム規模

約**2,000**ノード

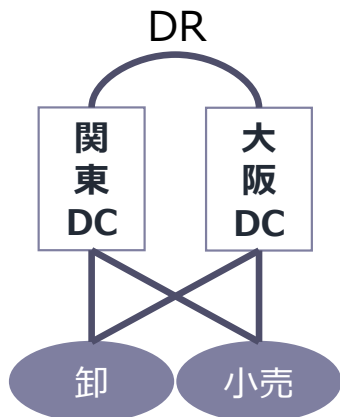
お客様

大手通信キャリア様

適用サービス

24/365運用監視
オンサイト手配

取引情報交換システムの運用監視、ヘルプデスク対応



大規模な製品卸と小売店の商取引情報の交換システムの運用監視。
BCP対応で東西DCにシステムを設置し、統合的な監視と各種オペレーション作業を実施。

TOPIX 専任チーム体制からReSM導入で、月額費用を25%削減

現地に常駐する専任チーム（24/365）を平日のみとし、
休日夜間帯をReSMに移行することで体制をスリム化。
さらにヘルプデスクの時間外対応を負荷することでサービスレベルも向上。

システム規模

約**50**ノード

お客様

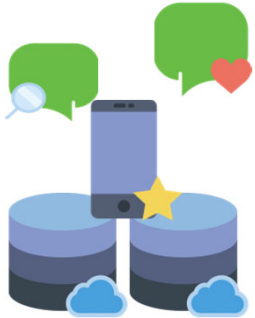
大手SIer様

適用サービス

24/365運用監視
ヘルプデスク

ReSMサービス導入事例 < 2 >

マーケティング会社様の情報分析基盤の運用保守



ビジネスの根幹となる膨大な市場調査情報の収集、分析のシステム基盤を運用保守。定期的なリリースやシステム改善まで含め、システムの管理をワンストップでご提供。

TOPIX クリティカルなシステムの運用監視からSEによる高度保守まで

システム停止はもちろん、Bigdata基盤としてレスポンスの低下も許されないシステム。障害解析から復旧、再発防止策の策定など、お客様の経営層と直接やりとりしてご対応しています。

システム規模

約**100**ノード

お客様

市場調査会社様

適用サービス

24/365運用監視
SE保守

プリペイド型電子マネーシステムの運用保守



決済情報や個人情報といった機密性と重要度の高いデータを扱うシステムを運用保守。セキュリティ対応として随時のFW設定追加を行う等、多様なオペレーションでサービスをご支援。

TOPIX 大量発生するアラートを整理し、最盛期の10%以下に削減

サービス開始当初はアプリ系を中心に数万件以上のアラートが発生。エンジニアによるアラート内容のリスト化と精査、各部門への調整で、最盛期の10%以下に削減。

システム規模

約**30**ノード

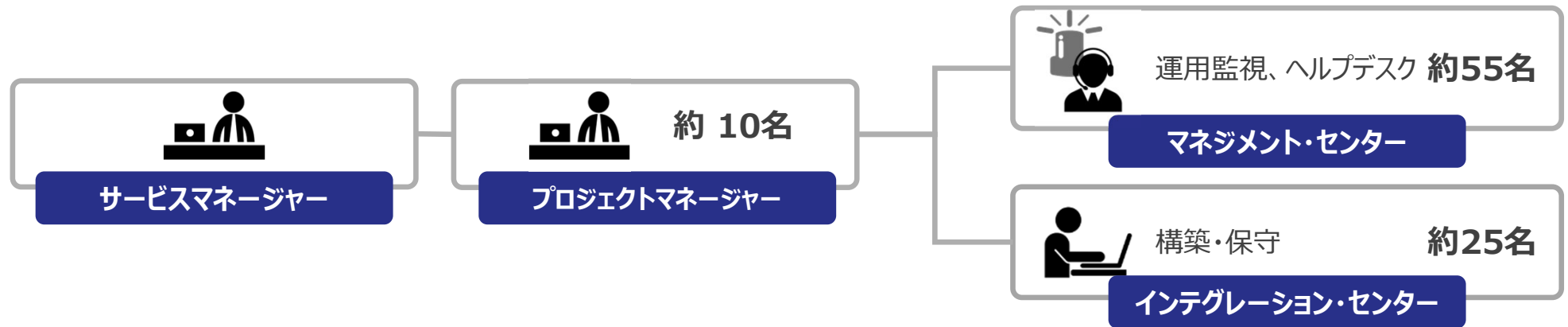
お客様

電子マネー会社様

適用サービス

24/365運用監視
SE保守

サービスの提供体制



ReSMでは、ISMS/ITSMS/QMSの概念に則り、計画的な教育訓練をしています。
情報セキュリティに対する知識修得やモラルの向上を含め、お客様への安心・安定したサービス提供に努めて参ります。

セキュリティ管理：ISMS（ISO/IEC27001,27017）

情報セキュリティマネジメントシステム認証を取得
クラウドセキュリティ認証を取得



<登録範囲>

マネジメントサービス事業における以下のサービスの提供

- ・リモート運用監視サービス
- ・マネージド・クラウドサービス
- ・システム設計構築
- ・運用設計サービス

ISMS-CS種別：クラウドサービスカスタマー

サービス名：アマゾンウェブサービス/Microsoft Azure/IDCFクラウド/ServiceNow

<登録組織>

プラットフォーム＆サービスセグメント

ITプラットフォームサービス事業本部

第三ITプラットフォームサービス事業部 ITS第1担当ReSMチーム
及び関連部署（ITプラットフォームサービス企画部）

品質管理：QMS（ISO 9001）

品質マネジメントシステムの認証を取得



<登録範囲>

情報システムの設計・開発、運用、保守及び技術支援

<登録組織>

業務&ソリューションセグメント

（業務&ソリューションセグメント推進部、
金融事業本部、公共社会基盤事業本部）

テクノロジー&ソリューションセグメント

（テクノロジー&ソリューションセグメント推進部、
法人ソリューション事業本部、デジタルソリューション事業本部）

プラットフォーム&サービスセグメント



（プラットフォーム&サービスセグメント推進部、

ITプラットフォームサービス事業本部）、

人事部、総務部、情報システム部

センター建物及びセキュリティ設備

耐震設備	<ul style="list-style-type: none"> ● 合計63本のコンクリート杭が 岩盤に接合、震度6以上に耐える設計 ● 鉄骨柱、耐震壁。臨海副都心の防災基本計画に基づいた 高潮対策、液状化対策にも準拠
電源設備	<ul style="list-style-type: none"> ● 電源設備 1,000KVA（総容量9,000KVA）のUPSにて供給（電力法定点検時也无停電。） ⇒ 万が一の停電時に備え、1分以内に始動する非常用発電機（18時間連続運転可能）を完備 ⇒ その1分間に備えたバッテリーも完備し、発電機が安定作動するまで完全バックアップ ● ビル給電 東京電力より「3スポットネットワーク給電（※）」による供給 （※）・・・人口高密度地域で用いられる高信頼受電方式。一回線が停電した場合、残り二回線の変圧器の過負荷設計量に応じた運転により供給を行うことが可能
セキュリティ	<ul style="list-style-type: none"> ● 非接触型ICカード式セキュリティ管理システム による、エリア（部屋）単位での多段認証 ● 監視カメラによる不正侵入監視、ログ蓄積 ● 24時間常駐の警備員を建物入り口に配置 ● 監視エリアへは静脈認証での入室となり、承認されたメンバのみが登録 <div data-bbox="1749 903 2033 1043" style="border: 1px solid black; padding: 5px; margin-top: 10px;"> 1年間のデータ保存 ・監視カメラデータ ・静脈認証データ </div>

エントランス	E L V	通路	D T S 専用室	監視エリア
フラッパーゲート 24時間有人監視	入館認証	ルーム認証 ← 		静脈認証 
Level 0	管理者による入館申請により入室可能			特定要員のみ入室可能
Level 0	Level 1		Level 2	Level 3

お時間を頂きありがとうございました。
お問い合わせは下記にてお願いいたします。

株式会社 **DTS**

プラットフォーム&サービスセグメント
ITプラットフォームサービス事業本部
第三ITプラットフォームサービス事業部
ReSM（リズム）担当

TEL (03) 6914-5215 FAX (03) 6914-5670

24時間365日対応を最適な価格で

導入整理から任せて安心

システム運用サービス ReSM

<https://www.resm.jp/>

※本内容は予告なく変更することがあります。

※記載されている企業名及び製品名は、一般に各社の登録商標または商標です。